

Le chapiteau corinthien....

CORINTHIEN : (ordre corinthien) ordre d'architecture de la Grèce antique apparu vers le Ve siècle avant Jésus-Christ et caractérisé par un chapiteau dont la corbeille est ornée de deux rangées de feuilles d'acanthé et par un entablement richement décoré.

Pourquoi des feuilles d'acanthé ?

Peut être parce que l'acanthé pousse dans de nombreux sites méditerranéens et que ses feuilles assez rigides ne manquent pas d'élégance .

Mais VITRUVÉ (I siècle avant J-C) donne une interprétation plus poétique du chapiteau corinthien: *"Une jeune fille, citoyenne de Corinthe, à peine nubile ,saisie de maladie, mourut. Sa nourrice renferma dans une corbeille quelques petits objets qu'elle affectionnait et les déposa sur sa tombe, par hasard sur une racine d'acanthé. Au printemps, contrainte par la corbeille et la tuile, l'acanthé se développa en volutes le long de ces objets. Un sculpteur célèbre, Callimaque vint à passer. Admirant l'heureux agencement de ces feuilles naissantes, il conçut sur-le-champ l'idée du chapiteau corinthien."* (DE ARCHITECTURA. livre IV, chapitre 1)

VITRUVÉ : (VITRUVIUS) ingénieur militaire et architecture romain du 1^{er} siècle avant J-C.

Les copies et les interprétations de son traité " DE ARCHITECTURA" ont nourri, à partir du XV^e siècle, l'évolution du classicisme européen. (P.Larousse)

CALLIMAQUE : sculpteur grec actif à Athènes à la fin du Ve siècle avant. Jésus-Christ et disciple de Phidias.

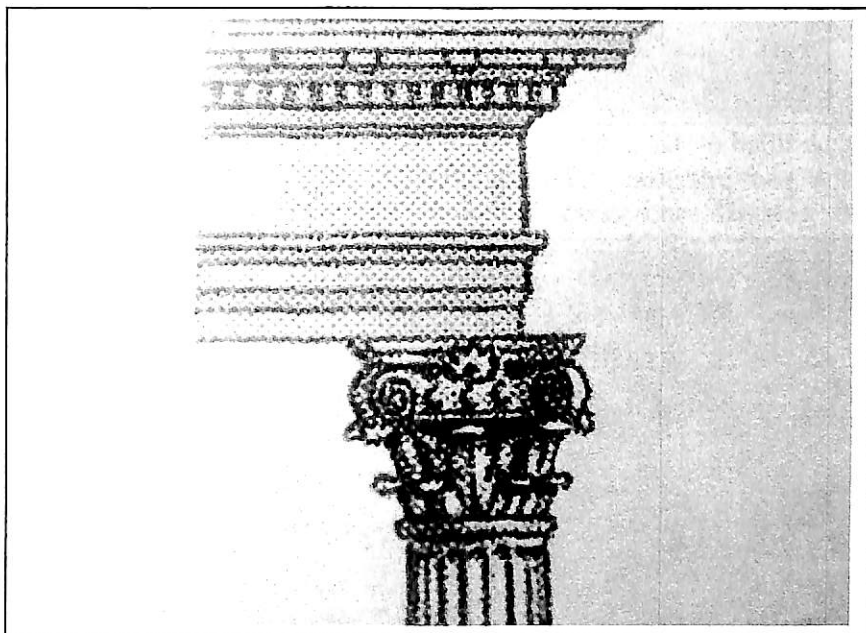
EVOLUTION DES CHAPITEAUX.

Période romane : si des feuillages apparaissent dans les chapiteaux romans, ils sont très stylisés et le plus souvent des palmettes.

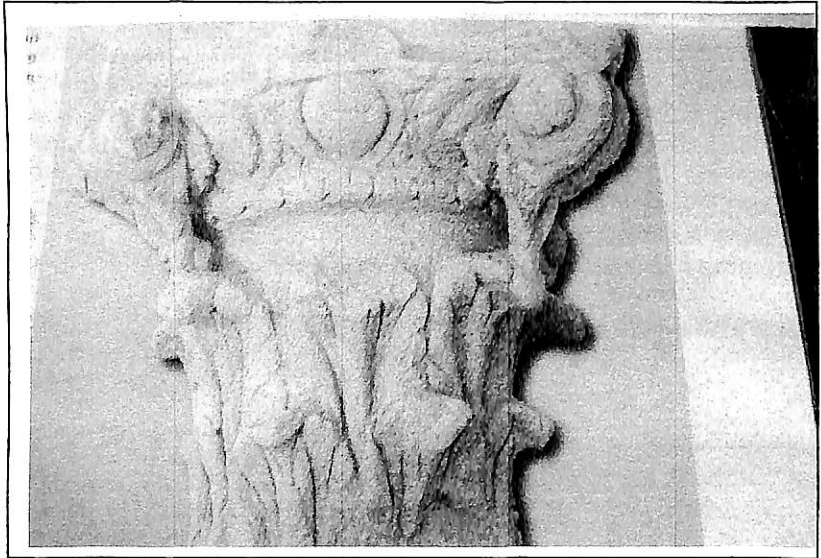
Période gothique : à la fin du gothique, les feuilles d'acanthé refont leur apparition comme en attestent certains chapiteaux du péristyle de l'abbaye de Fleury à Saint Benoît-sur-Loire par exemple.

Renaissance : la redécouverte des monuments de l'antiquité et l'interprétation du traité de Vitruve ont engendré avec la renaissance italienne des chapiteaux mélangeant plus ou moins librement les différents ordres classiques grecs : dorique , ionique et surtout corinthien. C'est ainsi que les feuilles d'acanthé parfois seules mais aussi souvent associées à d'autres ornements ou aux volutes ioniques donnent naissance à des chapiteaux COMPOSITES dont les sculpteurs, puis les stucateurs feront grand cas... jusque dans les maisons bourgeoises de la première partie du vingtième siècle comme à la Maison Magritte à Châtelet par exemple.

Peut-être y en a-t-il à Lobbes ?



Chapiteau COMPOSITE



Chapiteau COMPOSITE



Chapiteau COMPOSITE