

HISTOIRES DE CLOCHERS

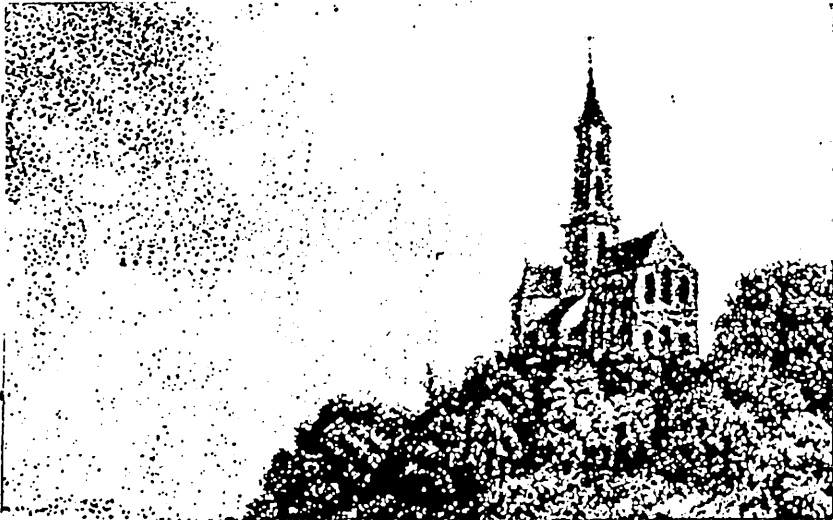
Tous les lobbains savent. La m rulle, champignon insatiable, attaque le faux clocher lanterne de notre  glise s culaire. Elle attaque une erreur historique, du moins tous les sp cialistes le pr tendent, je parle de l'erreur car en ce qui concerne la m rulle, aucun doute possible, sa pr sence est  tablie.

Quelle erreur? La toute grande majorit  des arch ologues, historiens architectes s'accorde, une fois n'est pas coutume, pour affirmer qu'avant 1870 jamais, le moindre clocher ne s' lan a du centre de ce vaisseau.

L'occasion faisant le larron, il m'a paru utile de pr senter   nouveau l'ensemble des reproductions de notre  glise paroissiale connues d'apr s les gravures anciennes et dont le Cercle poss de une copie:

1. D tail du dessin de Denimal. Lithographie de Prignet.

Origine: Chronique d'Arras et de Cambrai par Bald ric
Date: Ant rieur   1546?



Théophile Lejeune, in Monographies historiques et archéologiques de diverses localités du Hainaut, Tome quatrième, Mons 1880, page 272, prétend que ce dessin est antérieur à l'incendie qui anéantit le monastère en 1546.

L'Eglise présente une seule tour occidentale, très élancée, composée dirait-on de trois niveaux rectangulaires et coiffée par un clocher conique.

2. Détail de la gravure de Jacques HARREWIJN.

Origine: Délices des Pays-Bas, tome III, Bruxelles, Foppens, 1720.

Date: vers 1720.

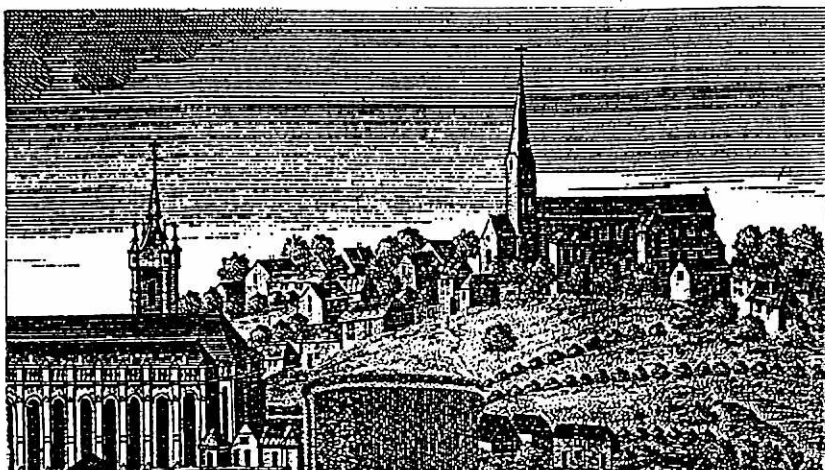


Pas de tour centrale, mais un clocher sur la tour élevée au concluant, une toiture en forme de pyramide basse à quatre pans, formes que nous retrouverons au XIXe siècle.

3. Détail de la gravure de Remacle Leloup.

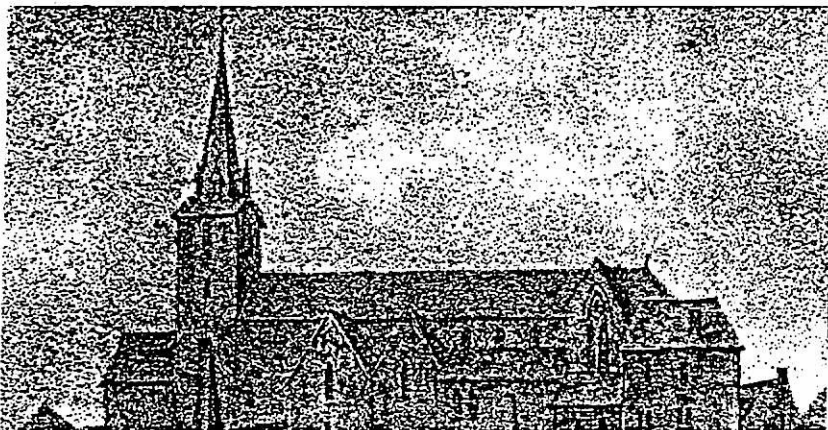
Origine: Les délices du Païs de Liège, Liège 1739.

Date: vers 1740.



Un changement radical est intervenu: Flèche très élançée surmontée d'une croix.

4. Détail de la gravure d'Auguste Bacherot, Chevalier de la Barrière. Lithographiée par Dewasme et Cie.



Origine: Collection historique des principales vues des Pays Bas, Tournai, Dewasme et Cie (1812-1823)

Date: vers 1822.

Toujours un clocher élancé, à remarquer cependant que la base du clocher a été percée par des fenêtres.

5. Détail d'un dessin anonyme.

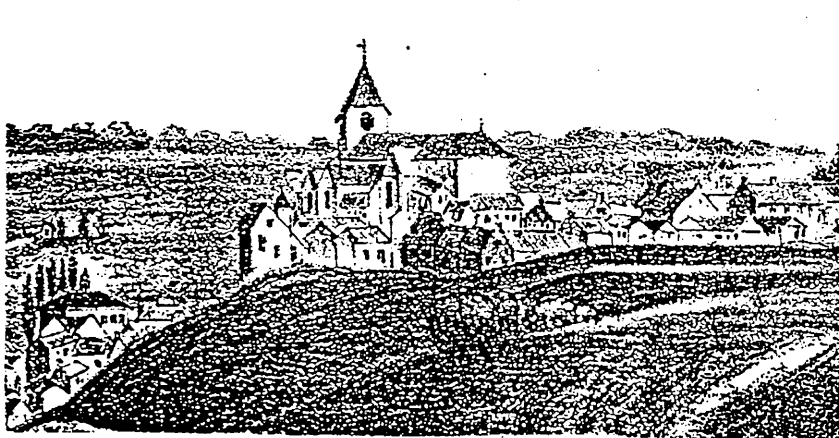
Origine: Cabinet des Estampes de la Bibliothèque Royale, à Bruxelles (fardé Lobbes).

Date: Première moitié du XIXe siècle (avant 1836).



Toujours pas de tour centrale mais le clocher sur la tour occidentale a complètement changé d'aspect, nous retrouvons la toiture d'Harewijn, une toiture en forme de pyramide basse sous une flèche à quatre pans.

6. Détail de la gravure de Charles-Joseph HOOLANS.
Imprimé par Simoneau et Toovey.
Origine: Charles-Joseph HOOLANS.
Date: 1854.



Même clocher pyramidal.

7. Détail de la reproduction lithographique d'un
dessin de L.J. Van Peteghem.
Origine: "Lobbes, son Abbaye et son chapitre" J.VOS,
Louvain, ch. Peeters 1865
Date: vers 1865

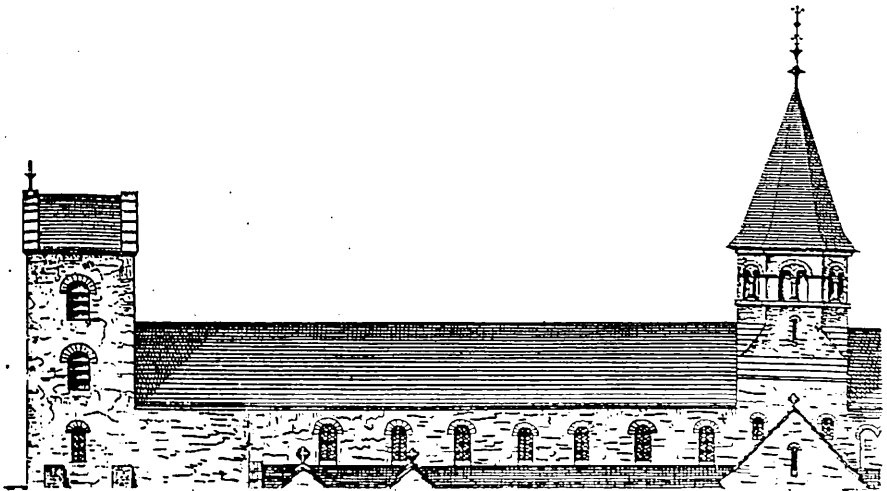


Clocher en forme de cloche et qui résulte sans doute de l'incendie du 19 février 1860, date à laquelle la flèche fut complètement détruite. Il semblerait qu'il s'agisse toujours de la base de la pyramide qui serait devenue tronquée suite à l'incendie du faite.

8. Détail de la lithographie d'un plan de l'architecte Carpentier en vue de la restauration de l'église paroissiale. Gravée par Van Peteghem.

Origine: J.VOS "Lobbes, son abbaye et son chapitre"
Louvain, 1865.

Date: vers 1865.



Deux buts poursuivis:

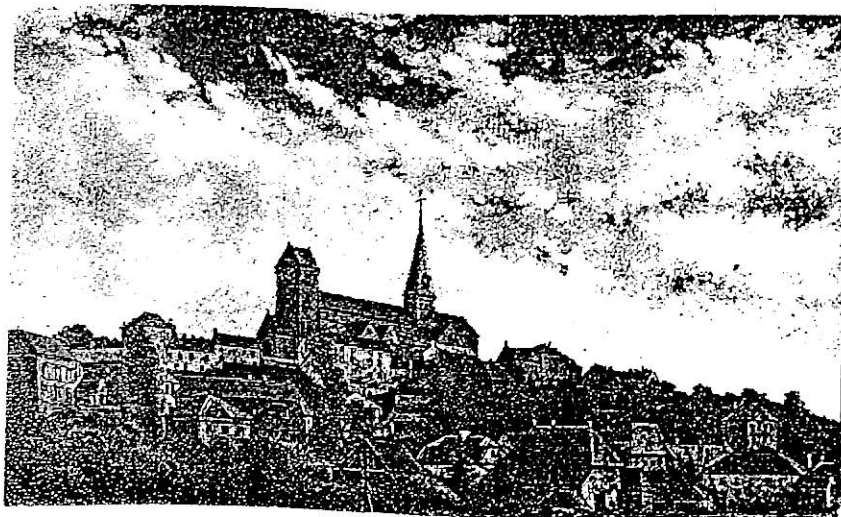
- 1) Construire une tour centrale au transept des chapelles de la Sainte Vierge et de Saint Ursmer.
- 2) Substituer une tour à bâtière au clocher qui avait été incendié. Belle tour clusienne octogonale. Le clocher porche est supprimé pour une tour façade à bâtière.

9. Détail de la gravure de Malvaux, d'après un dessin de Puttart.

Origine: La Belgique Illustrée. Bruylant. Bruxelles.

Fin XIXe s.

Date: 1891.



Et voici l'Eglise "restaurée". Apparaît pour la première fois le clocher lanterne. Faut-il le faire disparaître? La question est posée. Une seconde me vient à l'esprit. Dans l'affirmative, faut-il laisser cette ancienne collégiale sans le moindre clocher, ni gothique, ni roman?

N. PATRIS

Septembre 1992