

- INFORMATION - INFORMATION -

L'HISTOIRE ET L'ARCHEOLOGIE A LA RADIO.

A partir du dimanche 18 janvier 1987, ne manquez pas d'écouter, chaque dimanche, de 9h15 à 9h45, l'émission d'information historique et archéologique sur les villages du HAUT PAYS DE SAMBRE.

RADIO WALLONIE, sur 100.3 MHZ

- INFORMATION - INFORMATION -

CONFERENCE.

Durant le mois de Mars aura lieu à Merbes-Sainte-Marie une conférence ayant pour thème les découvertes résultant des fouilles 1986 du CRAL au lieu dit "LA BELLE MAISON" à Merbes-Sainte-Marie.

Cette conférence, organisée par le CRAL, sera placée sous le patronage du Cercle Culturel Merbien "CLARTIE".

DIAPOSITIVE et EXPOSITION.

- INFORMATIONS - INFORMATIONS -

GROUPE HISTOIRE

en collaboration active avec d'autres personnes.

PREPARONS ENSEMBLE.....L'EXPOSITION:

LES MOULINS DANS L'ENTITE DE LOBBES en complément de
l'EXPOSITION HANNONIA: LES MOULINS DU HAINAUT qui se
tiendra à Lobbes du 1er au 15 juillet 1987.

NOUS RECHERCHONS DES RENSEIGNEMENTS: jusque Pâques
1987.

QUELS RENSEIGNEMENTS?

Des documents, des cahiers, des photos, des cartes
postales, des croquis, des textes, des articles, des
poésies, des récits, des souvenirs, des racontars
même, des noms, des adresses,

=> Nous ne désirons pas conserver ces documents mais
seulement être au courant de leur contenu et
connaître leur détenteur.

SUR LES MOULINS DE L'ENTITE DE LOBBES qui sont:

SUR LA SAMBRE:

1. L'ancien moulin de l'abbaye de Lobbes, disparu
actuellement, mais bien visible sur la célèbre
gravure de Remacle Leloup.
2. La platinerie près de l'écluse de Lobbes.

SUR LE LOBBACH:

3. Le Mouligna ou le Mouligneau.
4. Le moulin de l'abbaye le long du Ry Madame.

SUR LE RABION:

5. Le moulin du Bois.

SUR LE RY DE GRIGNART:

6. Le petit moulin à l'entrée de la ferme du Château de Bienne.
7. Le moulin de Bienne-lez-Happart.
8. Le moulin de Sars-la-Buissière.
9. Le moulin Caba.
10. La forge de Grignart.

SUR LES PLATEAUX:

11. L'ancien moulin à vent de Lobbes entre la rue des 4Gins et le Calvaire.
12. L'ancien moulin à vent de Mont-Sainte-Geneviève près de la chapelle ND de Bonne Route.
13. L'ancien moulin à vent de Sars-la-Buissière à l'entrée du chemin de Sartis.

NOUS VOUS DEMANDONS DE SIGNALER VOS CONNAISSANCES
soit par notes écrites, soit par téléphone, soit de vive voix à:

Monsieur Marcel DUTERNE
Vice-président du CRAL
rue de la Chapelle, 13
6542 Sars-la-Buissière
Tél: 071/59.13.77. (de 10h à 16h de préférence)

AU FUR ET A MESURE de l'arrivée des renseignements,
nous préparerons les thèmes des panneaux de
l'exposition qui seront mis au point déjà à partir du
Carnaval et jusque la mi-juin.

MERCI DE VOTRE AIMABLE COLLABORATION

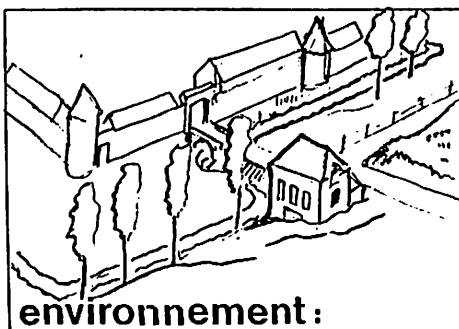
J. MEURANT

Le moulin du Château de Bienne

cité : P.M.B. - 10/2 - p. 529

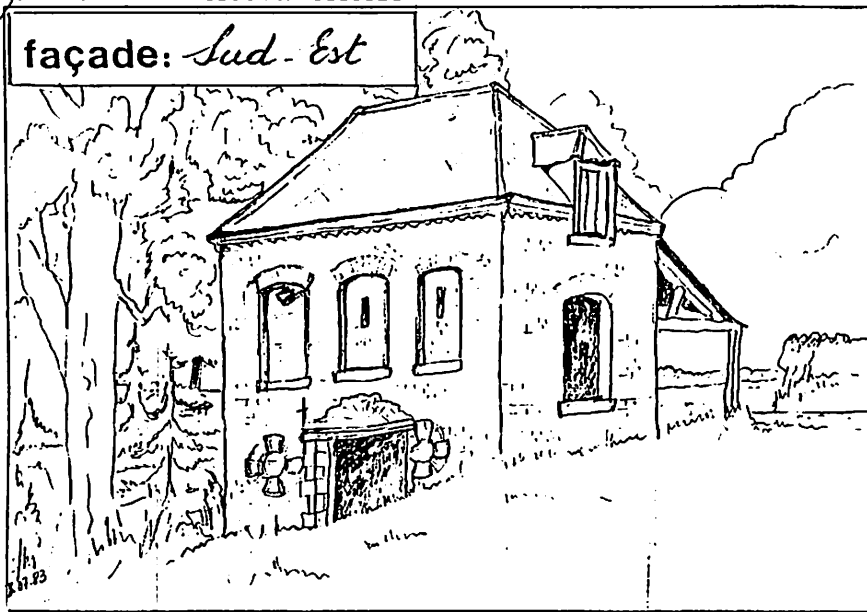
situation:

*Bienne. ex-Happart.
rue Grinchamp, 3
fin XVIII^es.*

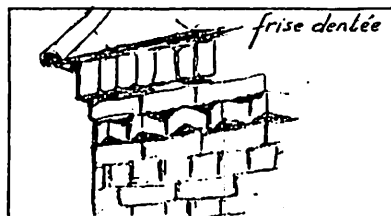


environnement :

façade: Sud-Est



détails:



oculi

