

FOUILLES 1985 A BIENNE-LEZ-HAPPART.

Du 15 au 31 août 1985, le groupe "Recherches archéologiques" du C.R.A.L. a poursuivi ses investigations sur le site de Bienne-lez-Happart. (1) Divers éléments viennent compléter, à présent, l'ensemble découvert en 1984.

Ainsi, au canal de chauffe précédé d'un foyer s'ajoutent deux structures à l'extrémité en hémicycle, construites en grès et calcaire. (fig.1). Plus loin, nous avons dégagé un énorme foyer d'1,80m de diamètre, situé à proximité de quelques amas de pierres. Les analyses de ses composantes permettront peut-être de le dater.

Nous avons également repéré deux murs se recoupant à angle droit. Leur soubassement de plus ou moins 0,80m de large, se compose de gros blocs polygonaux en grès. La présence d'un important éboulis de pierres calcaires nous fait supposer que celles-ci formaient la partie visible des murs.

Quant au matériel archéologique exhumé, il comprend de nombreux fragments de céramique commune, le fond d'une cruche en terre grise (fig. 2) une très belle applique à figuration humaine et un arc de fibule, tous deux en bronze. (fig. 3)

La découverte d'un tel complexe suscite plusieurs questions:

- quelles en sont les limites ?
- quelle est sa destination exacte ?

Espérons que les prochaines fouilles nous apporteront la clé du mystère.

Marie-Françoise DEBAST

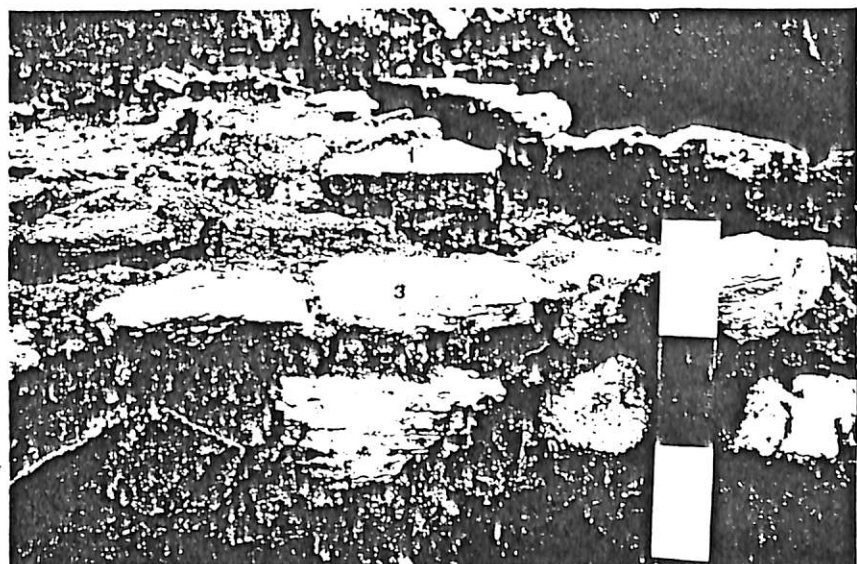


Fig. 1: Canal de chauffe (1) et
Structures en hemicycle (2 & 3)

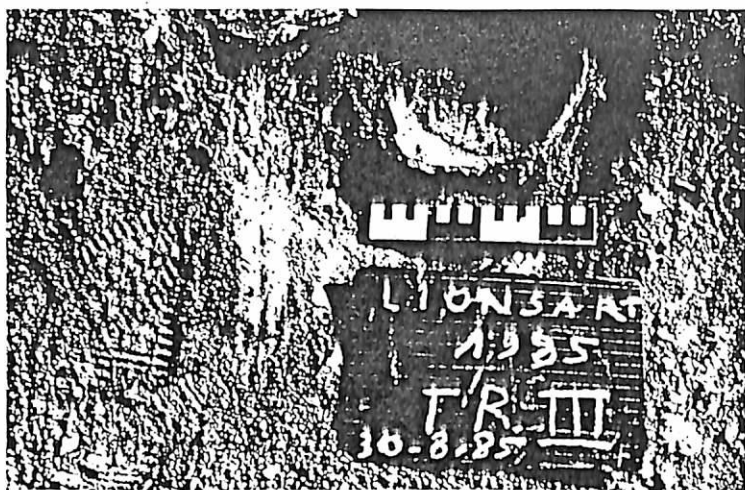


Fig 2: Fond d'une cruche en terre cuite
lors de sa découverte

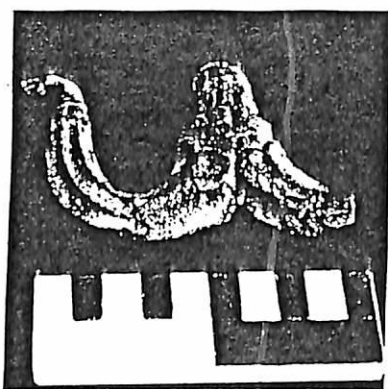


Fig 3: applique à figuration humaine

(1) Nous remercions vivement tous ceux qui ont collaboré, de près ou de loin, à l'organisation de ces fouilles.

Le but du présent article est de donner un aperçu général du travail que nous avons mené. Un texte plus complet est en préparation. Nous ne manquerons pas d'en avertir les lecteurs de HPS, lors de sa parution.